

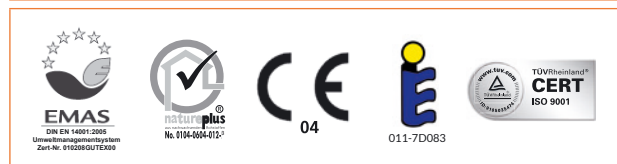


Použité fotografie jsou z archivu společnosti GUTEX

GUTEX Thermosafe-homogen je univerzální izolační deska s jednovrstvou konstrukcí a homogenním průřezem, poskytuje vynikající ochranu proti horku v létě a ztrátám tepla v zimě.

Technická data	Thermosafe-homogen	
Typ spojení	Tupé hrany	Výkus
Tloušťka (mm)	40/60/80/ 100/120	140/160/ 180/ 200/220/240
Délka x šířka (mm)	1200 x 625	1200 x 625
Skutečné pokrytí, délka x šířka (mm)		1185 x 610 (0.712m ²)
Metry čtvereční na desku (m ²)	0,75	0,75
Hmotnost na desku (kg)	3,3/4,95/6,6/ 8,25/9,9	11,55/13,2/14,85/ 16,5/18,5/19,8
Hmotnost na m ² (kg)	4,4/6,6/8,8/11/ 13,2	15,4/17,6/19,8/22/ 24,2/26,4
Desek na paletě	112/70/56/42/ 36	32/28/24/22/20/ 18
Metry čtvereční na paletu (m ²)	84/52,5/42/ 31,5/27	24/21/18/16,5/ 15/13,5
Hmotnost na paletu (kg)	430/ od 60 mm 390	
Objemová hustota (kg/m ³)	110	110
Faktor difúze par (μ)	4	4
Hodnota sd (m)	0,16/0,24/0,32/ 0,40/0,48	0,56/0,64/0,72/ 0,80/0,88/0,96
Pevnost v tlaku (kPa)	50	50
Pevnost v tahu kolmá k povrchu desky (kPa)	5	5
Odpor proudění vzduchu (kPa s/m ²)	100	100
Krátkodobá absorpce vody (kg/m ²)	≤ 2,0	≤ 2,0
Specifická tepelná kapacita (J/kgK)	2100	2100
Požární reakce Euro Class podle DIN EN 13501-1	E	E

Evropská Unie		
Jmenovitá tepelná vodivost λ _D (W/mK)	0,038	0,038
Jmenovitý tepelný odpor R _D (m ² K/W)	1,05/1,55/2,10/ 2,60/3,15	3,65/4,20/4,70/ 5,25/5,75/6,30



Označení: WF-EN13171-T4-WS 2.0-CS(10/Y)50-MU4-AFr100

Německá kategorie likvidace: A2 (ošetřené dřevo; bez halogenovaných organických sloučenin)
Kódové číslo podle AVV:030105; 170201

Složení

- Vyrobeno z neošetřeného smrku a jedle ze Schwarzwaldského lesa.
- Přísady:
 - 4.0 % polyuretanová pryskyřice (pojivo)
 - 0.5% parafin (hydrofobní činidlo)

Aplikace

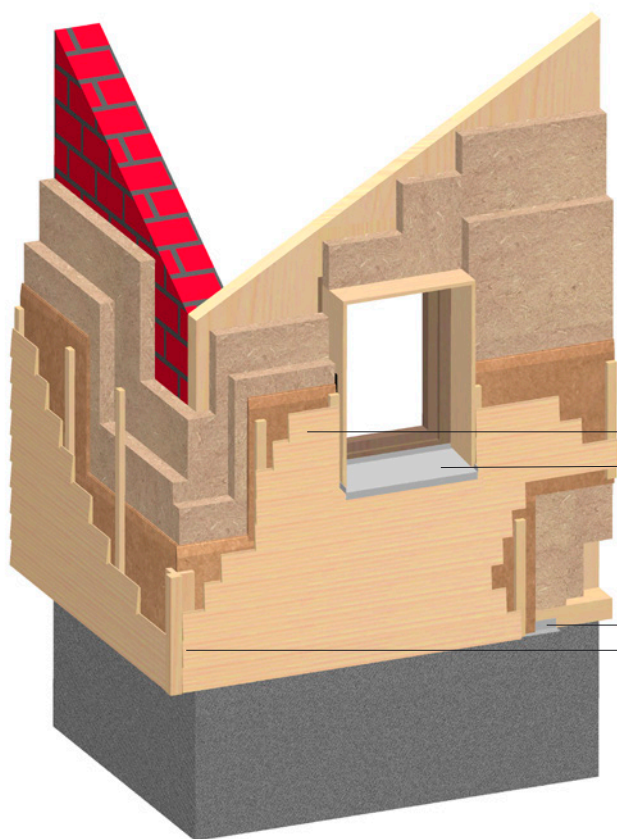
- Nadkroevní izolace s plným povrchovým kontaktem s podkladem.
- Mezikroevní izolace.
- Izolace podlah v interiérech.
- Izolace dřevěných rámců a panelových stavebních dílců.
- Izolace stropů nejvyšších podlaží.
- Izolace stěn z masivního dřeva (např. přes opláštění) a zděných stěn (odvětrávané fasády)
- Zdi z lehkých přiček.

Výhody

- Optimální tepelná izolace.
- Vynikající tepelná kapacita poskytuje dokonalou izolaci proti teplu v létě a chladu v zimě.
- Výrazně zlepšuje zvukovou izolaci.
- Reguluje vlhkost.
- Umožňuje difúzi vodních par.
- Lehce ošetřené hydrofobní látkou.
- Rychlá a snadná instalace.
- Dřevo je udržitelný, recyklovatelný přírodní zdroj.
- Vyrobeno v Německu.
- Biologicky neškodné! (certifikováno natureplus®)

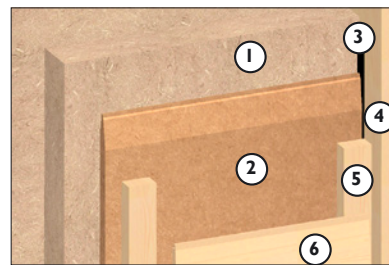
Instalace

- Tento produkt skladujte a instalujte v suchu.
- Při instalaci více vrstev, odsadte spáry tak, aby se nepřekrývaly.
- Vyhněte se křížovým spárám.
- Instalujte s plným povrchovým kontaktem k podkladu.
- Používejte pouze s GUTEX Multiplex-top, GUTEX Ultratherm (nadkroevní izolace) nebo GUTEX Multitherm (odvětrávané fasády).
- Při použití mokrého potěru nepřekračujte tloušťkou desky 60 mm. Další konstrukce podlah viz. GUTEX Thermosafe-wd a GUTEX Thermofloor.
- Pro dosažení nejlepších výsledků při řezání použijte nože značky GUTEX pro přímočaré pily nebo kotoučové pily a vysavač.
- Vysajte prach v souladu s platnými bezpečnostními předpisy nebo zvyklostmi na pracovišti.



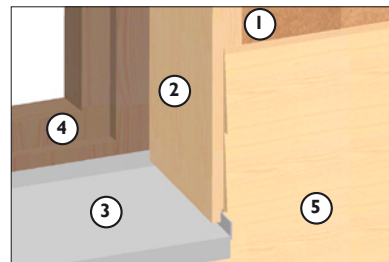
Ukázka

Detail odvětrávané fasády



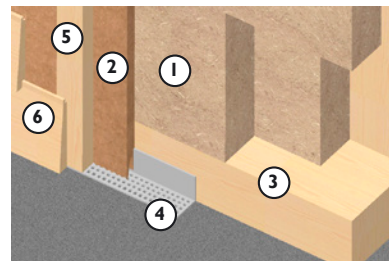
- 1 GUTEX Thermosafe-homogen
- 2 GUTEX Multitherm
- 3 Těsnicí páska
- 4 Okenní ostění
- 5 Křížové lišty / větrací dřevo
- 6 Opláštění

Parapet



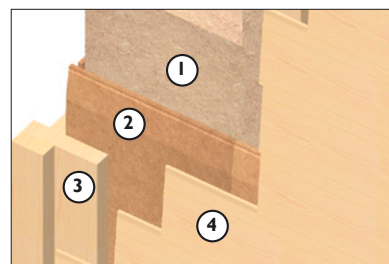
- 1 GUTEX Multitherm
- 2 Okenní ostění
- 3 Parapet
- 4 Okenní rám
- 5 Dřevěné obklady

Základ/zedř



- 1 GUTEX Thermosafe-homogen
- 2 GUTEX Multitherm
- 3 Deska
- 4 Vzduchový rošt
- 5 Křížové lišty / větrací dřevo
- 6 Opláštění

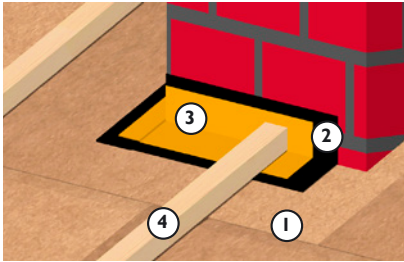
Roh/zedř



- 1 GUTEX Thermosafe-homogen
- 2 GUTEX Multitherm
- 3 Rohová lišta
- 4 Dřevěné obklady

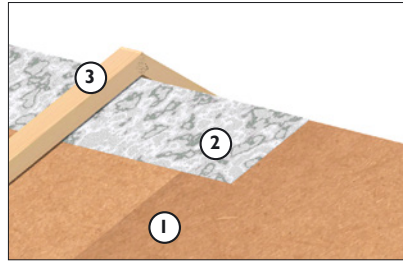
Detail nadkroevní izolace

Střešní přerušení/komín atd.



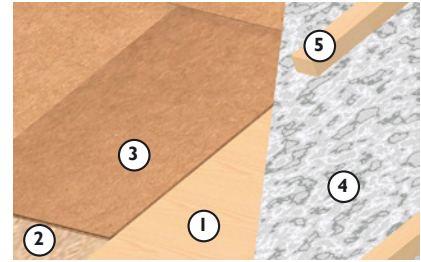
- ① GUTEX Multiplex-top/GUTEX Ultratherm
- ② GUTEX Penetrační nátěr
- ③ GUTEX Spojovací páska
- ④ Křížové latě

Hřeben

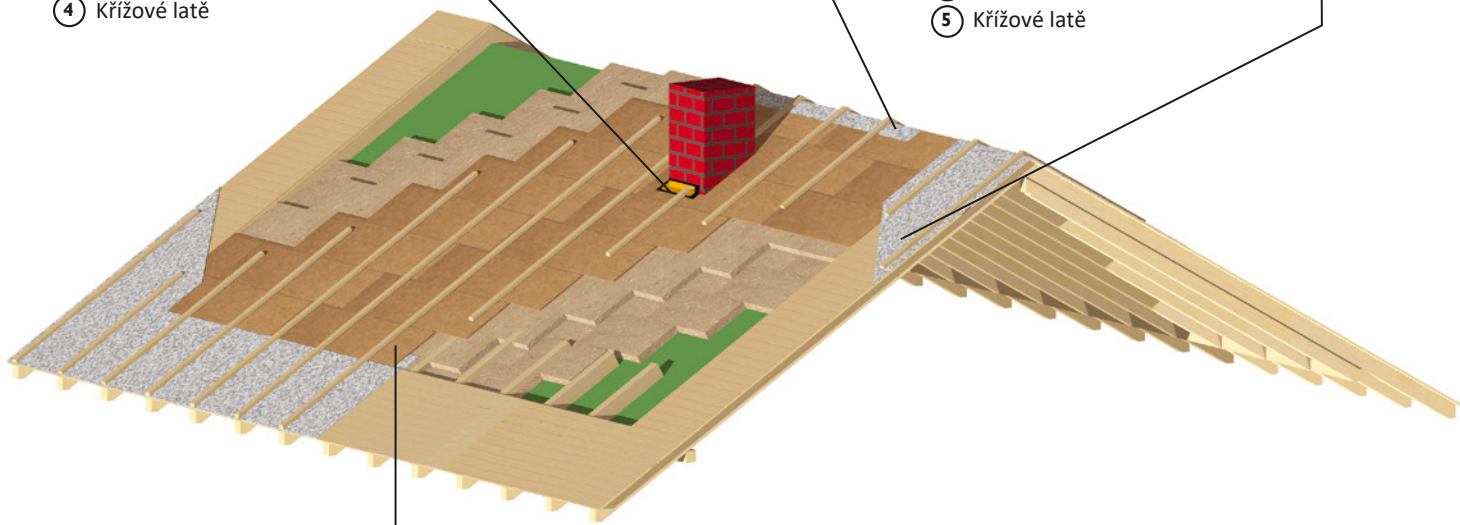


- ① GUTEX Multiplex-top/GUTEX Ultratherm
- ② Střešní plst' propustná vodní páry
- ③ Křížové latě

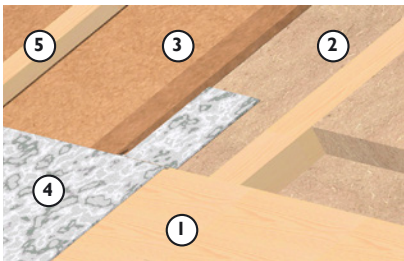
Zakončení štítu



- ① Opláštění vnějšího převisu
- ② GUTEX Thermosafe-homogen
- ③ GUTEX Multiplex-top/GUTEX Ultratherm
- ④ Střešní plst' propustná vodní páry
- ⑤ Křížové latě

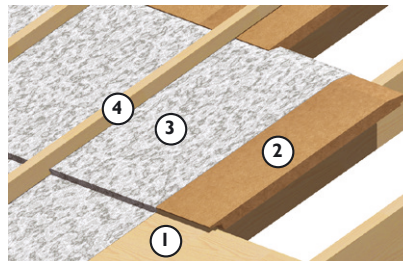


Okap/Varianta 1



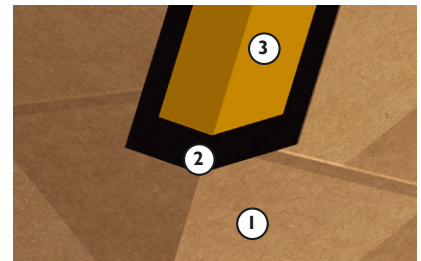
- ① Opláštění vnějšího převisu
- ② GUTEX Thermosafe-homogen
- ③ GUTEX Multiplex-top/GUTEX Ultratherm
- ④ Střešní plst' propustná vodní páry
- ⑤ Křížové latě

Okap/Varianta 2



- ① Opláštění vnějšího převisu
- ② GUTEX Multiplex-top/GUTEX Ultratherm
- ③ Střešní plst' propustná vodní páry
- ④ Křížové latě

Úžlabí



- ① GUTEX Multiplex-top/GUTEX Ultratherm
- ② GUTEX Penetrační nátěr
- ③ GUTEX Spojovací páska

Všechna práva vyhrazena. Henselmann GmbH + Co KG neodpovídá za škody způsobené chybou nebo chybným tiskem. Technické údaje zde uvedené se mohou změnit. Ačkoli všechny informace byly aktuální v době zveřejnění, zveřejnění nahrazující informace způsobuje, že staré informace jsou neplatné.

Vhodnost tohoto produktu pro aplikace neuvedené v tomto technickém listu není zaručena. Nároky na záruku a ručení podléhají podmínkám Všeobecných obchodních podmínek GUTEX.



PŘIROZENĚ VYROBENÉ ZE DŘEVA

Výhradní obchodní zastoupení pro ČR a SK

Litvínovice 119 | České Budějovice | CZ - 370 01 | Telefon: +420 602 759 917 | www.gutexczech.com | info@gutexczech.com